

СОЗДАНО ДЛЯ ПРОФЕССИОНАЛОВ

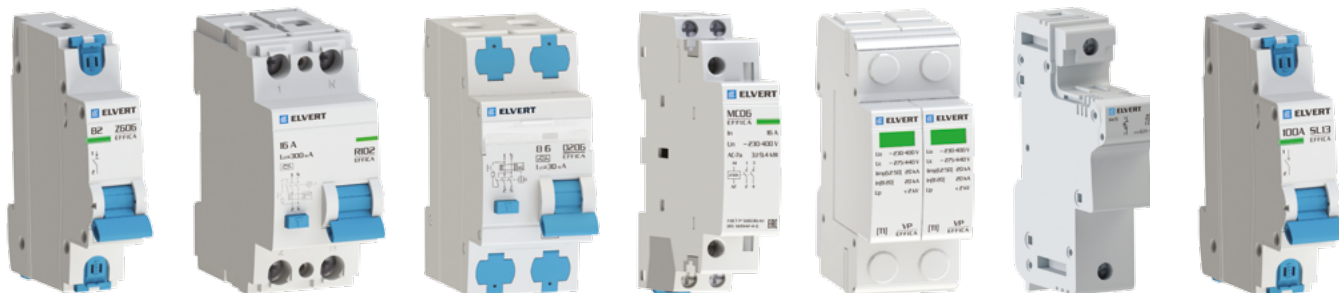


# ОБЗОР ПРОДУКЦИИ

- ▶ Модульная аппаратура
- ▶ Силовые автоматические выключатели в литом корпусе
- ▶ Силовые выключатели-разъединители и ножевые предохранители
- ▶ Трансформаторы тока измерительные
- ▶ Коробка испытательная клеммная КИК

## МОДУЛЬНАЯ АППАРАТУРА

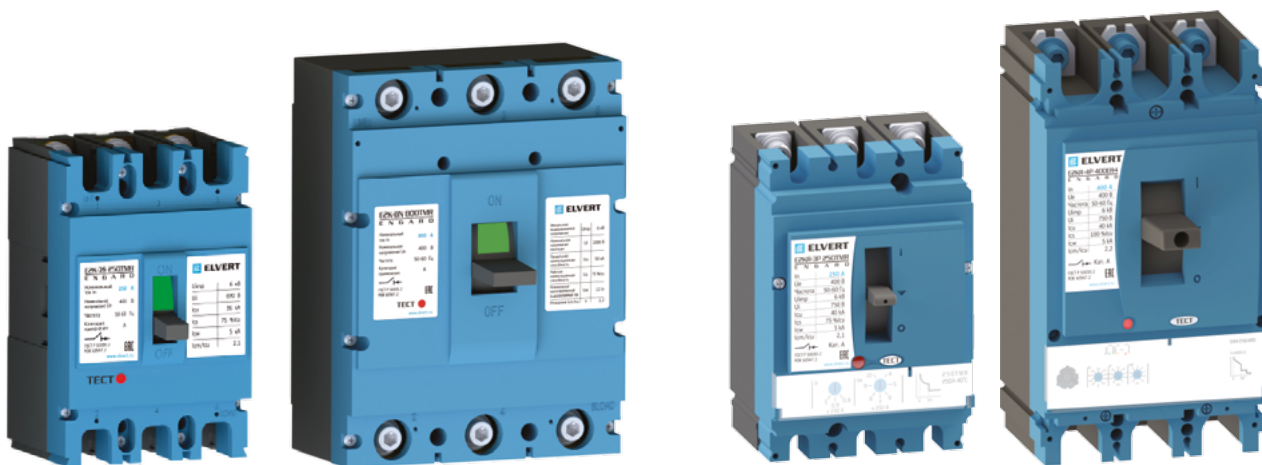
Модульная аппаратура устанавливается на стандартной DIN-рейке шириной 35 мм и предназначена для эксплуатации в электрических цепях напряжением 230/400 В переменного тока частотой 50-60 Гц.



МИНИАТЮРНЫЕ АВТОМАТЫ ЗАЩИТЫ ЦЕПИ (МСВ)	УСТРОЙСТВА ЗАЩИТНОГО ОТКЛЮЧЕНИЯ (RCCB)	ДИФФЕРЕНЦИАЛЬНЫЕ АВТОМАТИЧЕСКИЕ МИНИВЫКЛЮЧАТЕЛИ (RCBO)	МОДУЛЬНЫЕ КОНТАКТОРЫ	УЗИП	ПРЕДОХРАНТЕЛИ-РАЗЪЕДИНИТЕЛИ	ВЫКЛЮЧАТЕЛИ НАГРУЗКИ
Z406 Серии Efficca Z606 Серии Efficca eZ113 Серии Engard eZ513 Серии Engard	R10 Серии Efficca	D06 Серии Efficca D206/ D406 Серии Efficca MD06 Серии Efficca	MC06 Серии Efficca	VP Серии Efficca	ZDF03 Серии Efficca ZDF06 Серии Efficca	SL06 Серии Efficca SL13 Серии Efficca
От 4,5 кА до 15 кА 1 – 125 А Хар-ка: В, С, D 1P, 2P, 3P, 4P Наличие доп. устройств: Доп.контакты Z06-BC, Z06-AC, Расцепители Z06-SR, Z06-SU, Лампа Z06-SL, Звонок Z06-B, Индикатор фаз Z06-SF, Розетки Z06-S, Z06-ES	16 - 100 А 10, 30, 100, 300 мА Тип А, АС, S Электронное/ Эл-мех.	6 - 63 А 30 мА Тип А, АС Электронное/Эл-мех. Хар-ка: В, С От 4,5 кА до 6 кА	16 - 63 А АС-1/АС-7а 2НО, 4НО 1, 2, 3 модуля	I, II, III класс испытаний 1P, 2P, 3P, 4P	2 - 63 А АС-20В Плавкие вставки: 10,3x38 мм, 14x51 мм Тип аМ, gG 1P, 2P, 3P, 4P	25 - 125 А АС-22А 1P, 2P, 3P, 4P Пониженное искрообразование

## СИЛОВЫЕ АВТОМАТИЧЕСКИЕ ВЫКЛЮЧАТЕЛИ В ЛИТОМ КОРПУСЕ

Автоматические выключатели в литом корпусе способны включать, проводить и отключать токи при нормальных условиях цепи напряжением до 1000 В переменного тока частотой 50-60 Гц, а также включать, проводить в течение нормированного времени и отключать токи при нормированных ненормальных условиях в цепи, таких, как короткое замыкание.



### E2K серии Engard

От 25 кА до 50 кА

16 – 1250 А

Расцепитель: термомангнитный с фиксированными уставками

3P

Наличие дополнительных устройств

### E2KR серии Engard

От 36 кА до 40 кА

40 – 630 А

Расцепитель: термомангнитный или электронный с регулируемыми уставками

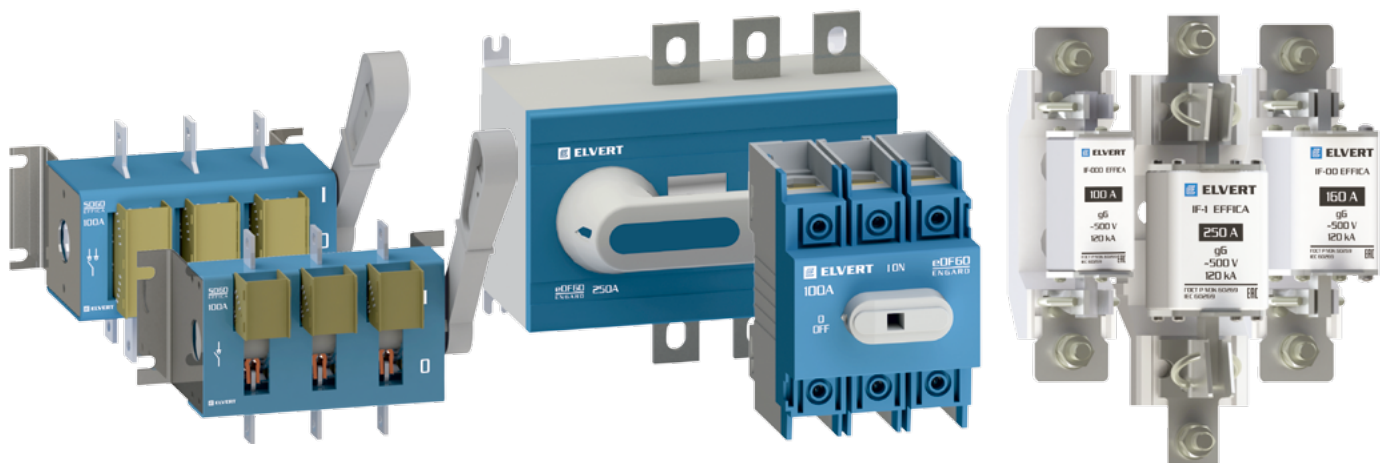
3P

Наличие дополнительных устройств

## СИЛОВЫЕ ВЫКЛЮЧАТЕЛИ-РАЗЪЕДИНИТЕЛИ И НОЖЕВЫЕ ПРЕДОХРАНИТЕЛИ

Силовые выключатели-разъединители применяются для неавтоматической коммутации цепей переменного тока напряжением до 660 В и частотой 50-60 Гц.

Ножевые плавкие предохранители предназначены для защиты электрооборудования промышленных установок и электрических сетей переменного тока номинальным напряжением до 1000 В и частотой 50-60 Гц от перегрузок или коротких замыканий.



Выключатель-разъединитель  
открытый

SD60 серии Effica

100 – 630 A

AC-21B, AC-22B; DC-21B, DC-22B

Кол-во направлений: 1 или 2

Рукоятка: боковая или боковая смещенная

IP00

3P

M4, M25 и M29 по ГОСТ 17516.1-90

Выключатель-разъединитель  
закрытый

eDF60 серии Effica

100 – 800 A

AC-21A, AC-22A, AC-23A

Кол-во направлений: 1

Рукоятка: передняя на корпусе или  
передняя выносная

IP20

3P (4P под заказ)

M4, M25 и M29 по ГОСТ 17516.1-90

Ножевые плавкие предохранители

IF серии Effica

2 – 1600 A

120 кА (до 630 A); 50 кА (до 1600 A)

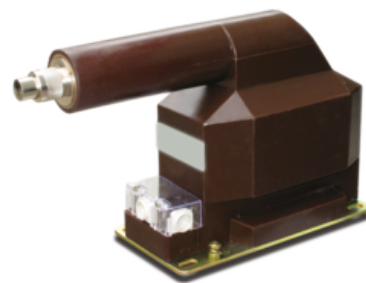
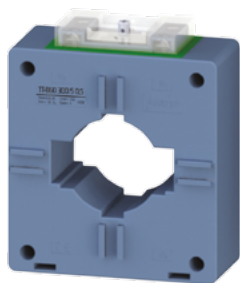
Тип gG

7 габаритов – 000, 00, 0, 1, 2, 3, 4



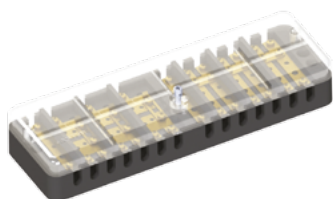
## ТРАНСФОРМАТОРЫ ТОКА ИЗМЕРИТЕЛЬНЫЕ

Предназначены для передачи сигнала измерительной информации приборам измерения, защиты, автоматики, сигнализации и управления в электрических цепях переменного тока частотой 50 Гц.



Шинные трансформаторы тока	Опорные трансформаторы тока	Трансформаторы тока с литой изоляцией	Трансформаторы напряжения с литой изоляцией
ТТ-В Aster	ТТ-А Aster	ТОЛ-А Aster	ЗНОЛ-А и ЗНОЛП-А Aster
0,66 кВ Первичный ток: 100-5000 А Вторичный ток: 5 А	0,66 кВ Первичный ток: 30-600 А Вторичный ток: 5 А	10; 20; 35 кВ Первичный ток: 5-10000 А Вторичный ток: 1- 5 А	10; 20; 35 кВ Напряжение первичной обмотки: 10; 20; 35 кВ Напряжение вторичной обмотки: 100/ $\sqrt{3}$ кВ Класс точности: 0,2; 0,5; 1; 3
Класс точности: 0,5; 0,5S 6 типоразмеров	Класс точности: 0,5; 0,5S 2 типоразмера	Класс точности: 0,2S; 0,2; 0,5S; 0,5	

## КОРОБКА ИСПЫТАТЕЛЬНАЯ КЛЕММНАЯ КИК

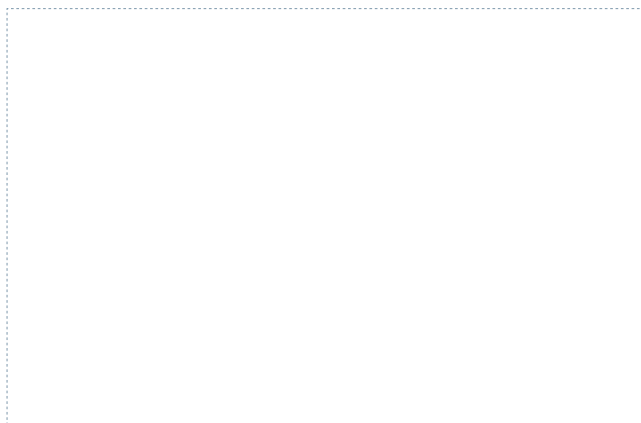


Соответствует ГОСТ 19132

Предназначена для подключения счетчиков трансформаторного включения к измерительным цепям номинальным напряжением 380 В.  
Применение коробки обеспечивает закорачивание вторичных цепей внешних измерительных трансформаторов тока, отключение фазных токовых цепей и цепей напряжения счетчика при его замене, а также включение эталонного счетчика для поверки.



Ваш партнер:



# Энергия мегаполиса

---

Производство и продажа  
электротехнического оборудования

---

Наш сайт: [www.elvert.ru](http://www.elvert.ru)



Подписывайтесь!  
[facebook.com/elvert.ru](https://facebook.com/elvert.ru)



[vk.com/elvert\\_ru](https://vk.com/elvert_ru)



[@elvert.ru](https://www.instagram.com/elvert.ru)

Головной офис:

г. Москва, 115114,  
ул. Летниковская, д. 11/10, стр. 18  
Тел.: +7 (495) 980-95-25

**Техническая поддержка:**

Тел.: +7 (495) 980-95-25

По другим интересующим вопросам  
обращайтесь: [info@elvert.ru](mailto:info@elvert.ru)