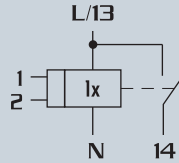




# Фотореле RPH Серии Efficа



ГОСТ Р 50030.5.1  
IEC 60947-5-1



Аттестация



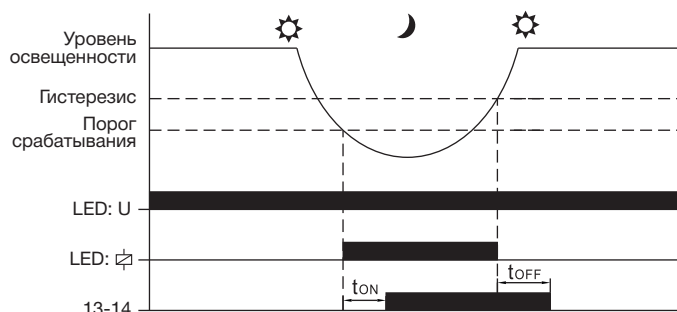
Применение



## Технические характеристики

Модель		RPH-Z	
Напряжение питания	(В)	AC 230	
Частота переменного тока	(Гц)	50-60	
Максимальный коммутируемый ток AC-1	(А)	25	
Контакты		1НО	
Напряжение изоляции	(В)	300	
Диапазон регулировки порога срабатывания	(Лк)	2-100	
Выдержка времени включения $t_{on}$	(сек)	2-5	
Выдержка времени отключения $t_{off}$	(сек)	10-15	
Мощность коммутируемой нагрузки	Лампы накаливания, галогенные лампы	(Вт)	3000
	Люминесцентные лампы		1300
	Люминесцентные скомпенсированные лампы		1000
	Энергосберегающие лампы с ЭПРА		500
Износостойкость механическая/электрическая	(циклов)	$10^5/10^5$	
Корпус - кол-во модулей шириной 18 мм		2	
Монтаж		Din-рейка 35 мм	
Подключение - сечение кабеля	(мм <sup>2</sup> )	2,5	
Момент затяжки	(Н-м)	0,5	
Масса	(г)	147	
Габаритные реле (ВхШхГ)	(мм)	90x36x65	
Габариты фотодатчика (Øхдлина)	(мм)	13x1000	
Температура эксплуатации	(°C)	от -5 до +40	
Допустимая влажность воздуха при 40 °C	(%)	Не более 50	
Высота установки над уровнем моря	(м)	Не более 2000	
Температура хранения	(°C)	от -30 до +55	
Степень защиты корпуса/фотодатчика		IP20/IP65	

## Временные диаграммы работы



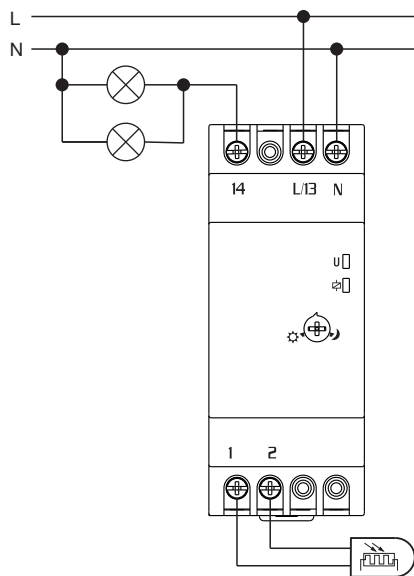
## Принцип работы

Измерение уровня освещённости специальным герметичным выносным фотодатчиком, подключаемым к реле через контакты 1-2.

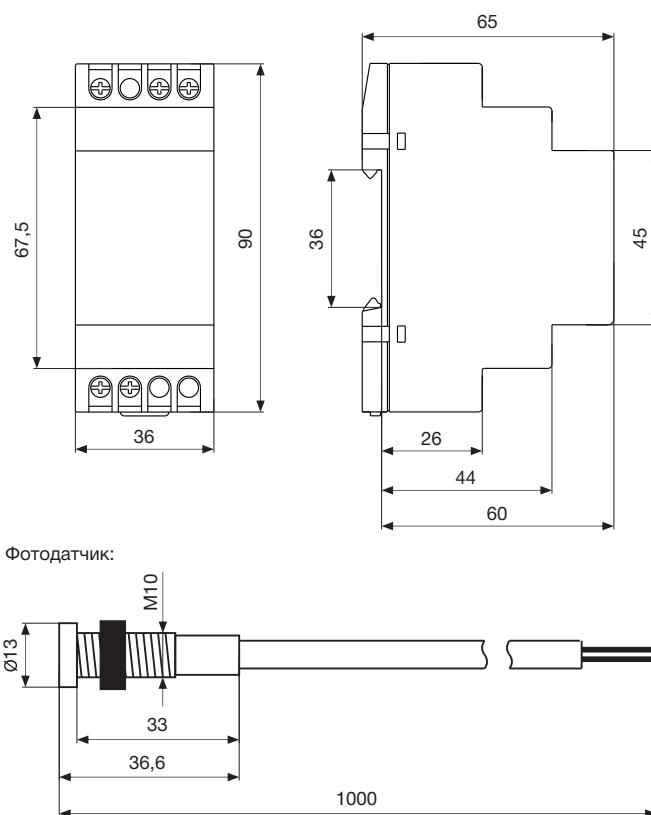


Напряжение питания $U_n$ , В	Контакты	Регулировка порога срабатывания, Лк	Артикул	Упаковка
AC 230	1 НО	2-100	RPHZ20	1

## Схемы подключения



## Габаритные и установочные размеры



- Для автоматического включения нагрузки в сумерки и выключения на рассвете при организации освещения улиц, витрин магазинов, рекламных щитов и т.д., а также в устройствах промышленной и бытовой автоматики.

- Регулировка порога включения нагрузки 2-100 Лк;

- Задержка времени включения и отключения нагрузки для защиты от ложных срабатываний;

- Герметичный фотодатчик IP65 в комплекте.